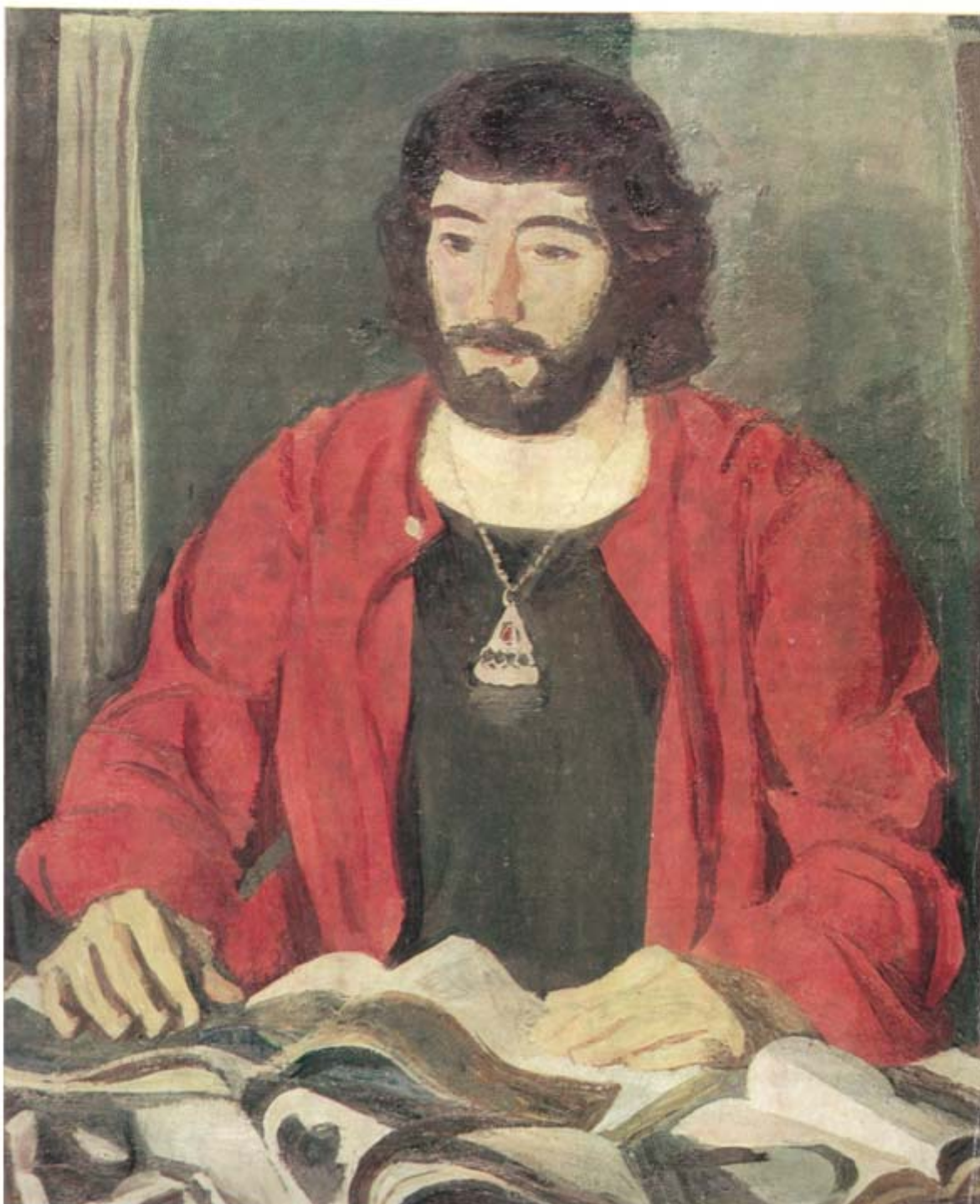


^{ЛДВИНИЯ}
БОЖБЕУК-МЕЛИКЯН

ЖИВОПИСЬ

Портрет, натюрморт

МИР И ХИЩНИК



МОСКВА

«СОВЕТСКИЙ ХУДОЖНИК»

1982

Лавиния Александровна Бажбеук-Меликян

Заслуженный художник Армянской ССР

ПОРТРЕТ, НАТЮРМОРТ

АВТОР ТЕКСТА И СОСТАВИТЕЛЬ Г. С. ИГИТЯН

Есть художники, творения которых настолько органично сплелись с характером страны, её народа, культуры, что без них трудно представить национальное искусство. К таким мастерам армянской живописи принадлежит Лавиния Александровна Бажбеук-Меликян. Последовательность и сосредоточенность с которыми она работает в течение многих лет, преданность искусству и подлинный профессионализм, характеризующие её творчество, вызывают самое большое уважение. Однажды увидев полотна Лавинии Бажбеук-Меликян, трудно ошибиться в их авторстве, настолько своеобразна её творческая индивидуальность.

Творчество Лавинии Бажбеук-Меликян окончательно сформировалось в Армении. Она много работает в армянских сёлах, и в каком бы жанре ни выступала художница, жизнь армянских крестьян, её непритязательность и естественная красота присутствуют постоянно. «Одна из моих самых любимых тем — деревня, — говорит Лавиния. — Я люблю строгий красивый пейзаж армянской деревни, но особенно люблю её людей, с их простотой и жизнеутверждающей силой, непосредственностью, пластической красотой, людей с обожжёнными солнцем лицами. К таким людям нельзя быть равнодушным, и изображать их — большая радость».

Лавиния Бажбеук-Меликян редко пишет композиционные тематические картины, тем не менее, она мастер композиции, и всё её творчество тематическое. Постоянно работая в излюбленных жанрах портрета и натюрморта, она расширяет наше представление о них, а лейтмотивом её творчества является тема Армении.

Существует понятие натурального видения, натурального отображения, которое ни в коем случае не следует отождествлять с натурализмом. С этим понятием связаны имена многих выдающихся мастеров живописи. Мироззрение художника определяет его видение. Творчество Лавинии трудно представить вне конкретной окружающей среды. Её фантазия проявляется не в раздвигании границ видимого, а в отборе и утверждении окружающей красоты. Её произведения строятся на жизненной основе, но уже заранее определяются тем акцентом, который делается при отборе натуры.

Даже при всех новейших завоеваниях искусства нашей эпохи необходимость и закономерность подобного начала не отрицаются. Не случайно такой великий мастер, как Анри Матисс, писал: «Художник должен обладать той простотой духа, которая позволяет ему думать, что он писал лишь то, что видел... Люди, которые стилизуют предвзято и сознательно отдаляются от природы, далеки от истины. Рассуждая, художник должен, конечно, отдавать себе отчёт в том, что его картины — условность, но когда он пишет, им должно владеть чувство, что он копирует природу. И, даже отступая от природы, он должен быть убеждён, что делает это в целях более полной её передачи».

Вещественность, плотность фактуры, стилистическое единство всех компонентов — вот черты наиболее полно характеризующие творчество Лавинии Бажбеук-Меликян. Она постоянно стремится к живописной осязаемости, не отождествляя её с осязаемостью

источника изображения, утверждает принцип единства и цельности живописной материи. Строгость и сдержанность полотен художницы никогда, однако, не приводят к схематизму и сухости. Соединение рисунка и цвета в её произведениях чрезвычайно гармонично, в результате чего достигается обобщённая форма, лишённая мелкой детализировки. В статье о советском искусстве, напечатанной в газете «Летр франсез», Луи Арагон пишет: «...сильное впечатление производят работы Бажбеук-Меликян “Натюрморт”, “Армянские женщины”, “В мастерской скульптора” и особенно “Дети”. Тут колорит, свойственный Малой Азии, который мы видели ещё у Сарьяна, роднит художницу Армении с нашим Матиссом, и не только колорит, но и рисунок, где виден взмах кисти. И то, что в прошлом было бы сочтено за эскиз, за незаконченное, является на самом деле синтезом, упрощением, устраняющим детали».

Значительна и разнообразна портретная галерея, созданная художницей. На протяжении всего творчества в центре её внимания — человек. При этом в жанре портрета особенно бросается в глаза её аскетическая нерасположенность к эстетству, красоты. Её волнует модель как некая цельность характера, как единство внутренней и внешней формы; она рассматривает человека как тип, как категорию личности. Может быть, поэтому она совершенно исключает атрибуты, определяющие специфику образа жизни и труда портретируемого, считая, что важнее всего — внутреннее ощущение личности, раскрывающееся через руки, которым она уделяет не меньше внимания, чем лицу. Ценность лучших портретов Лавинии в их непосредственности, живой передаче характеров, отсутствии какой бы то ни было помпезности и парадности.

Выбор модели — начало работы. Появлению портрета предшествуют долгое изучение натуры, длительная внутренняя подготовка к непосредственной работе на холсте. Такова основа создания портретов глубоко психологических, отличающихся удивительным, глубоким проникновением в душевный мир человека. Можно смело сказать, что после Мартироса Сарьяна Лавиния Бажбеук-Меликян наиболее последовательный армянский мастер, плодотворно работающий в жанре портрета. Ею создана большая серия портретов деятелей армянской и русской культуры. К наиболее значительным следует отнести созданные в разное время образы Александра Бажбеук-Меликяна, Минаса Аветисяна, Александра Суханова, Нины Жилинской, Наны Кюликехвян, Зулейки, Марата Варжапеняна, Арамазда Ширазы, портрет Мариам и Христа.

Значителен вклад Лавинии Бажбеук-Меликян в развитие армянского натюрморта. В её мастерской на столе расставлены старинные армянские кувшины... «Мои любимые, незаменимые натурщики», — говорит художница. И действительно, эти старинные кувшины, то образующие хоровод, то беззаботно позирующие, то наполненные кистями, становятся персонажами многих её полотен. Обычно художники Армении любят писать цветы, фрукты, плоды, нередко соединяя их с пейзажем. Лавинию больше привлекают орнаменты красочных ковров, глиняные кувшины, скульптуры, старинная мебель. Художница любовно относится к этим предметам, стараясь через них рассказать о людях, которые их создали. В этих плотно написанных корявыми мазками ковровых, глиняных гончарных изделиях ощущаются глубокая мудрость и трудолюбие народных умельцев. Лавиния Бажбеук-Меликян — мастер суровых натюрмортов. И в выборе мотивов, и в их интерпретации она поистине армянский художник, доказывающий, что понятие национального многогранно.

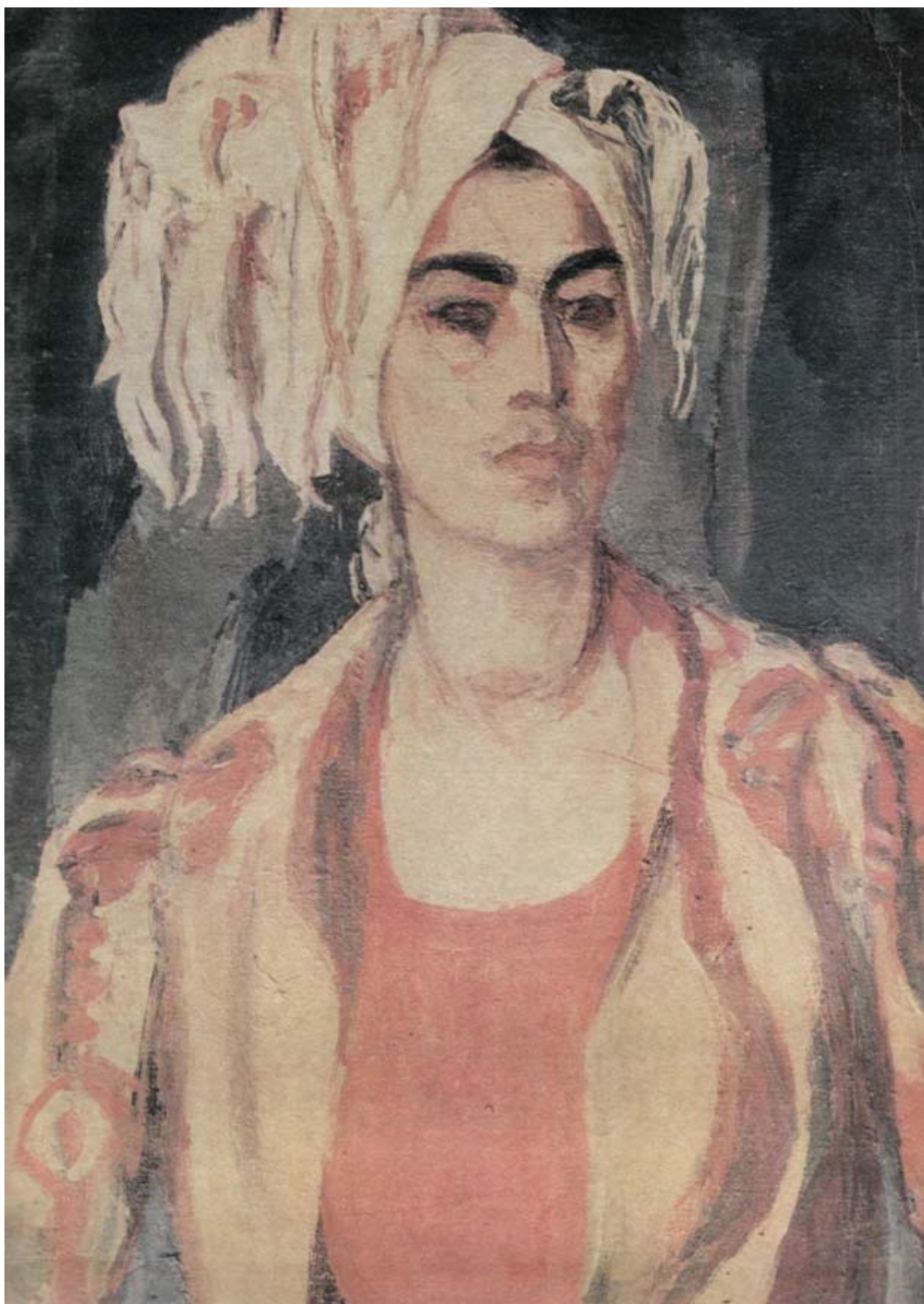
Лавиния — художник стабильной натуры. Возможно, здесь причина того, что пейзажи ей удаются меньше: трудно поспеть за резкими изменениями армянской природы, быстро меняющегося света, воздушной атмосферы. В холстах Лавинии нет досужей выдумки, она строит заранее композицию, окончательно её утверждает и лишь тогда переносит на холст. Процесс её работы начинается именно с композиционного

построения, что особенно наглядно выявляется в натюрморте. Возможно, поэтому здесь она достигает особого успеха.

В последней большой серии натюрмортов Лавиния отказалась от прежних мотивов, связанных с орнаментами ковров, от всяких намёков на экзотику и этнографию. Теперь она вовлекает в натюрморты самые обычные предметы, её окружающие, — скомканную газету, чайник, коробку от халвы, бутылку. Подчёркивая демократичность вещей, она всё более утверждает мысль о том, что красота содержится в любом предмете окружающего мира — её лишь надо увидеть, и не только «что», но и «как» определяет ценность произведения искусства.

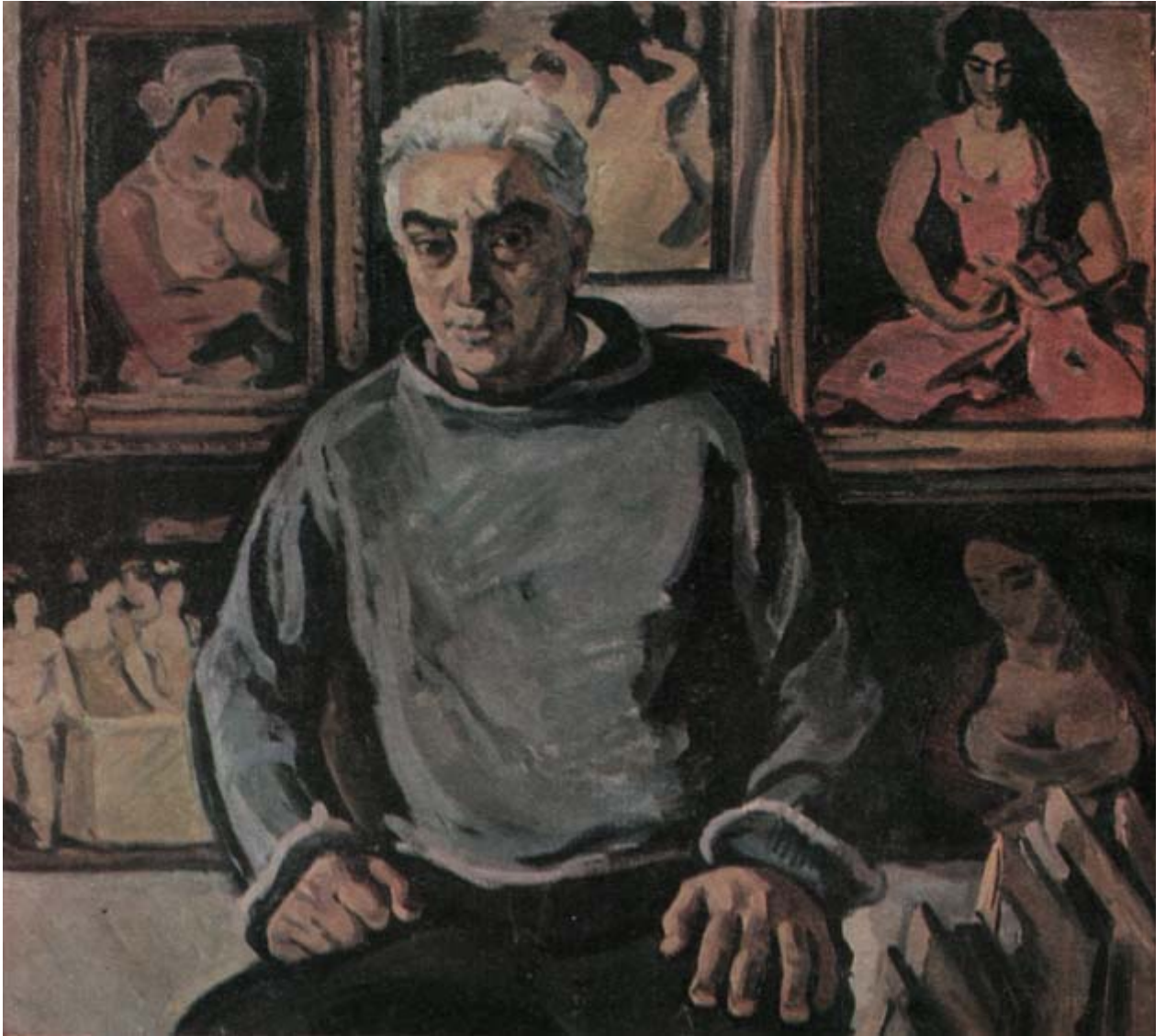
Многочисленные вариации с бумагами и книгами, драпировками незатейливой материи привели к очень интересным сочетаниям, требующим большого композиционного умения, контрастного сочетания тёмного и светлого. В последних произведениях Лавиния активнее решает проблему трудного в живописи белого цвета, становящегося равноправным цветовым компонентом колорита, а не только связующим звеном. Из бумажного белого вихря вырастает белая скульптура, которую художница всё чаще вносит в натюрморт, и здесь она обращается к произведениям своих любимых скульпторов: Майоля, Огана Петросяна, Нины Жилинской. Цель сочетания чётких, весомых форм скульптур с материей, скомканной бумагой и раскрытыми книгами — не просто создание сюжетного натюрморта. Для художницы важнее выявление материального единства разнородных предметов.

Лавиния Бажбеук-Меликян — художник бескомпромиссный, принципиальный. Немногие художники её поколения выдержали стремительный напор, которым характеризуется общий процесс развития современного армянского искусства. С одной стороны, его обусловила высокая культура живописи мастеров старшего поколения, ставших уже классиками национального искусства, с другой — творчество молодёжи, обладающей обширной информацией, дерзновением и новаторским духом. В этом «обрамлении» художникам среднего поколения, к которому принадлежит и Лавиния, сложно удержать свои позиции. Однако принципиальность, уверенность в собственном кредо придают творчеству художницы свою особую ценность, утверждая её собственное место в общем движении. Находясь постоянно в гуще живого процесса и идя своим путём, Лавиния Бажбеук-Меликян не теряет своих твёрдых позиций, и в этом одно из важных качеств её искусства.

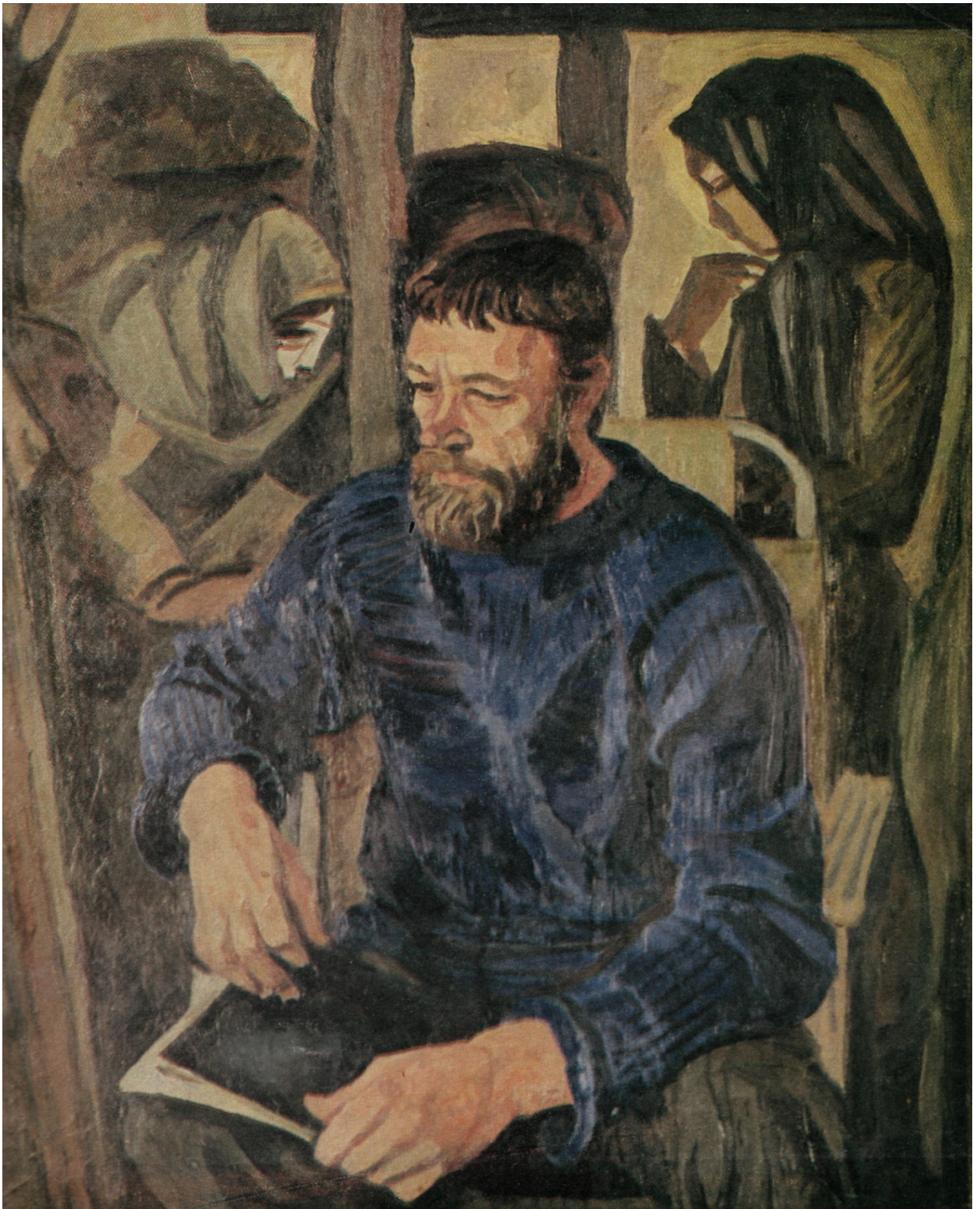


АВТОПОРТРЕТ. 1976

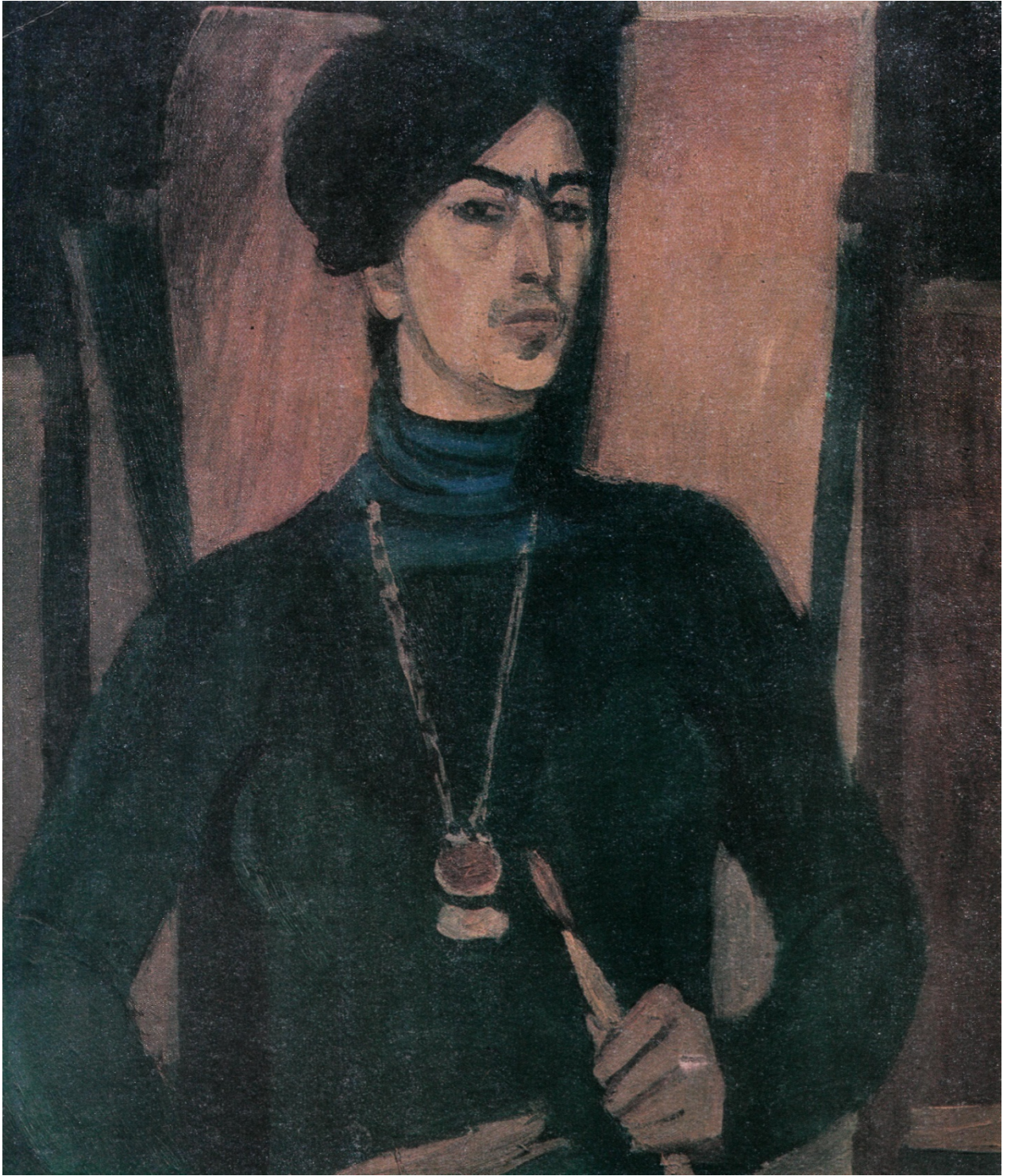
Холст, масло. 80 × 60. Собственность художника



ПОРТРЕТ ОТЦА, АЛЕКСАНДРА БАЖБЕУК-МЕЛИКЯНА. 1960
Холст, масло. 93 × 106. Государственный Русский музей. Ленинград

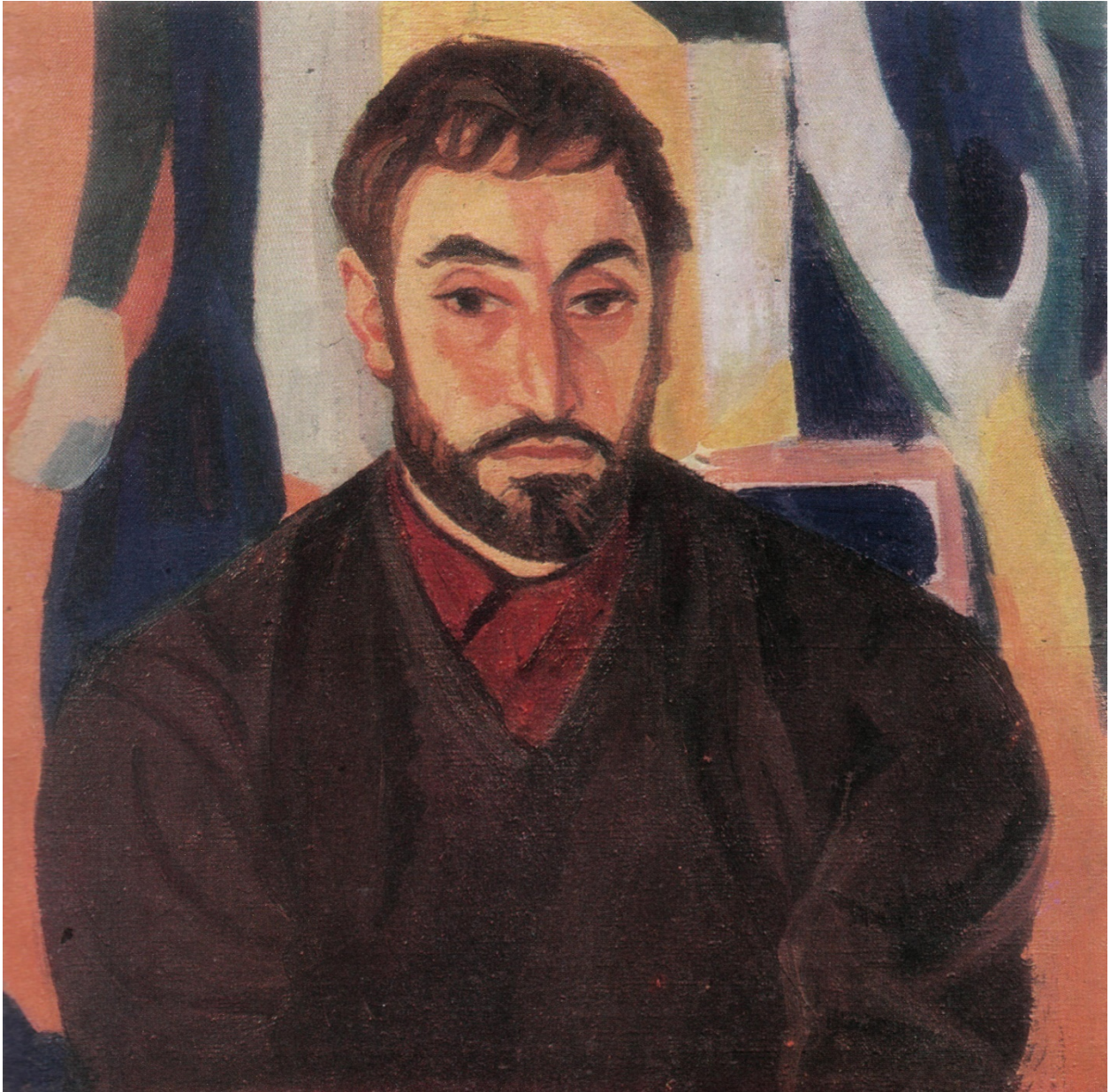


ПОРТРЕТ ХУДОЖНИКА АЛЕКСАНДРА СУХАНОВА. 1971
Холст, масло. 105 × 90. Государственная картинная галерея Армении. Ереван



АВТОПОРТРЕТ. 1978

Холст, масло. 75 × 65. Государственная Третьяковская галерея. Москва



ПОРТРЕТ ХУДОЖНИКА МИНАСА АВЕТИСЯНА. 1968
Холст, масло. 65 × 65. Собственность художника



НАТЮРМОРТ С ПОДСВЕЧНИКОМ. 1972

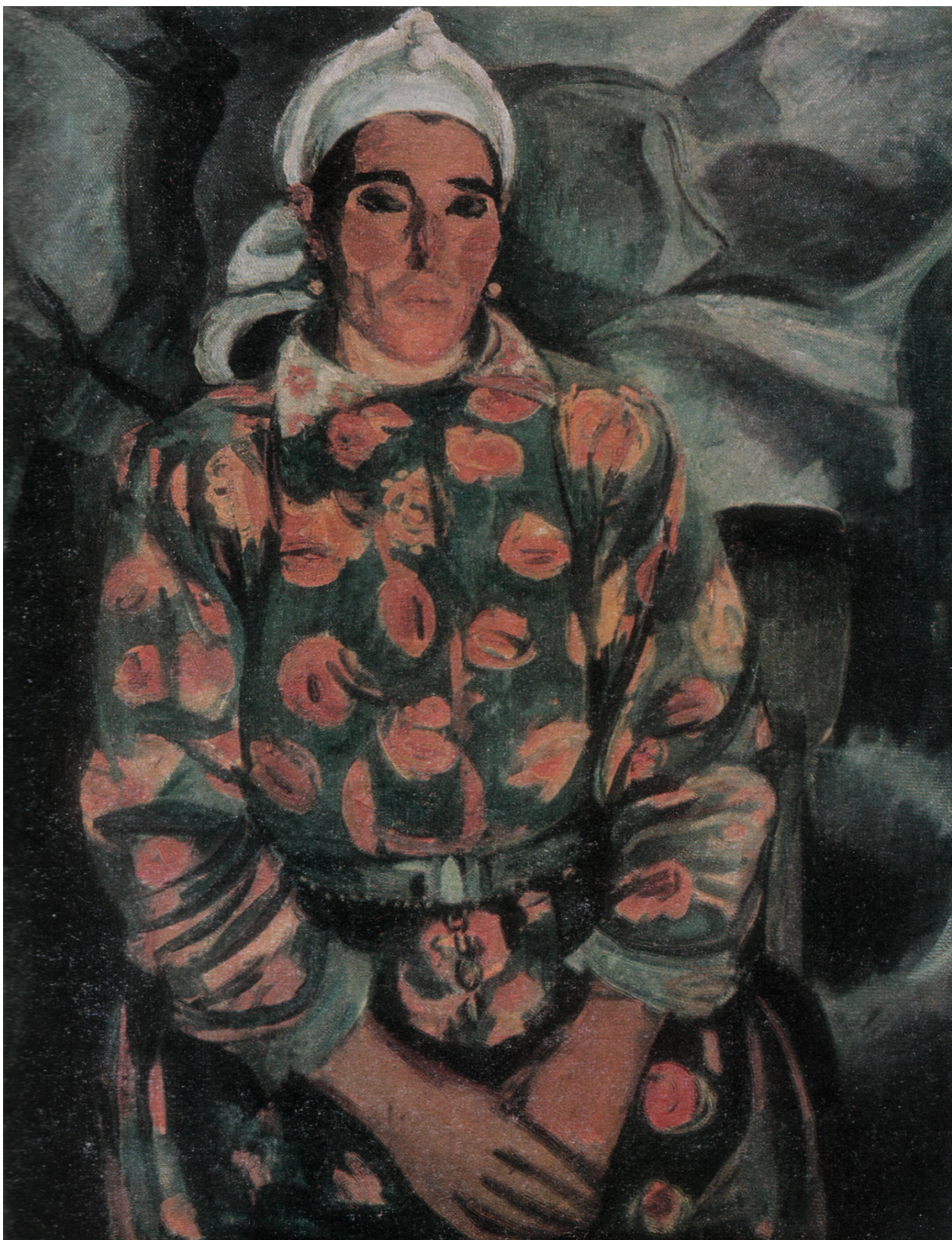
Холст, масло. 112 × 95. Государственная Третьяковская галерея. Москва



ПОРТРЕТ МАРТИРОСА САРЬЯНА. 1970
Холст, масло. 94 × 106. Музей современного искусства. Ереван



ДЕВОЧКА ИЗ СЕЛА ЛУСАГЮХ. 1972
Холст, масло. 80 × 75. Министерство культуры СССР. Москва



ПОРТРЕТ БАВАКАН МКРТЧЯН. 1977

Холст, масло. 94 × 73. Филиал Государственной картинной галереи Армении. Кировакан



НАТЮРМОРТ С КНИГАМИ. 1970

Холст, масло. 100 × 74. Союз художников СССР. Москва



ПОРТРЕТ ЗУЛЕЙКИ В КРАСНОМ. 1971
Холст, масло. 100 × 80. Союз художников СССР. Москва



В МАСТЕРСКОЙ НИНЫ ЖИЛИНСКОЙ. 1978
Холст, масло. 102 × 84. Собственность художника

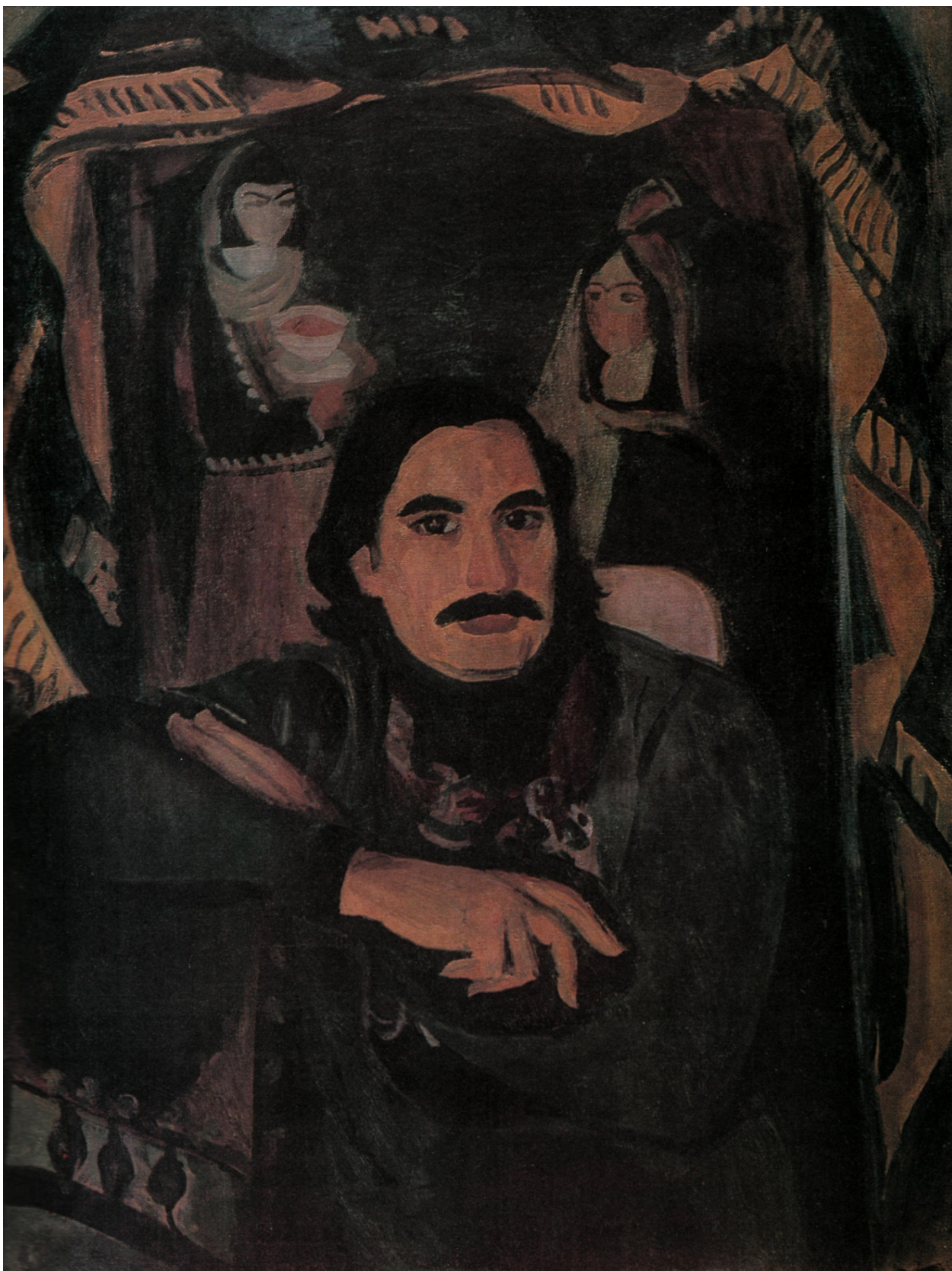


ПОРТРЕТ СКУЛЬПТОРА АРА ШИРАЗА. 1970
Холст, масло. 110 × 80. Министерство культуры СССР. Москва



НАТЮРМОРТ С ГРАНАТОМ. 1975

Холст, масло. 80 × 60. Союз художников СССР. Москва



ПОРТРЕТ ХУДОЖНИКА РОБЕРТА ЭЛИБЕКЯНА. 1979
Холст, масло. 92 × 73. Министерство культуры СССР. Москва



НАТЮРМОРТ С АПЕЛЬСИНОМ И КУВШИНОМ. 1973
Холст, масло. 85 × 120. Министерство культуры СССР. Москва



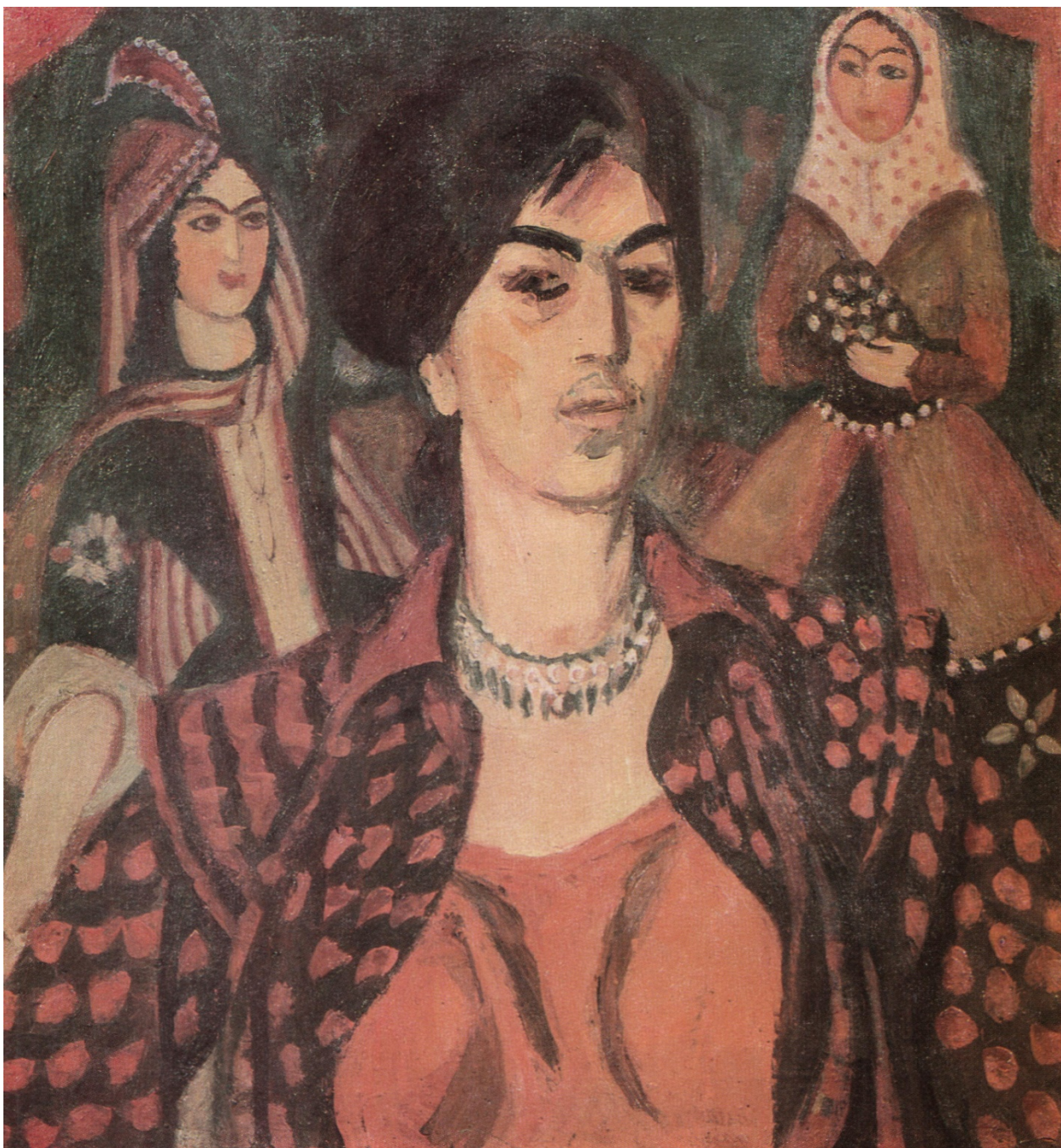
ПОРТРЕТ ХУДОЖНИЦЫ НАНЫ ГЮЛИКЕХВЯН. 1972
Холст, масло. 105 × 96. Государственная картинная галерея Армении. Ереван



НАТЮРМОРТ СО СТАТУЭТКАМИ МАЙОЛЯ. 1975
Холст, масло. 120 × 80. Собрание В. С. Семёнова. Москва

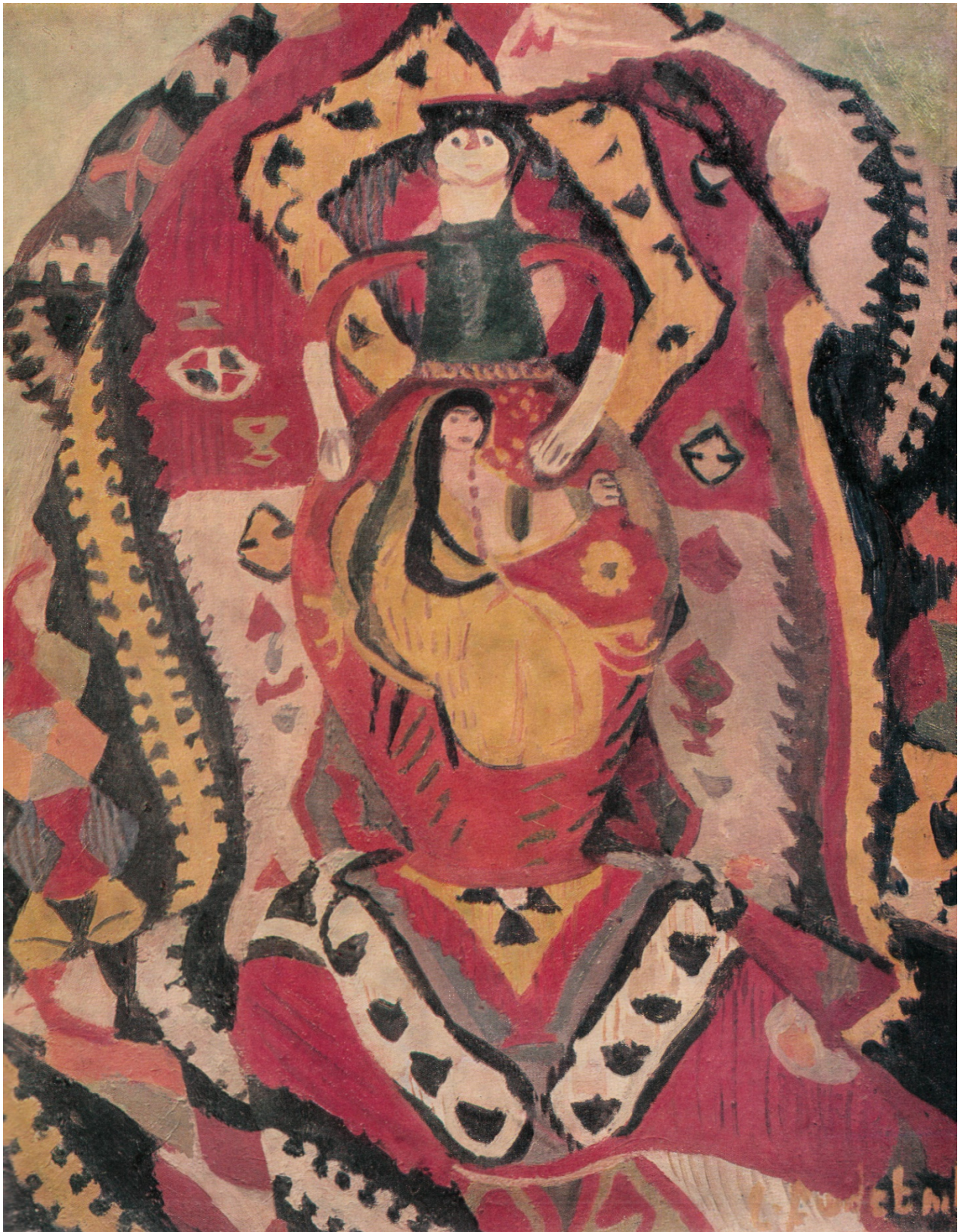


ПОРТРЕТ ХУДОЖНИКА ВАЗГЕНА БАЖБЕУК-МЕЛИКЯНА. 1975
Холст, масло. 100 × 80. Союз художников СССР. Москва



АВТОПОРТРЕТ. 1979

Холст, масло. 60 × 55. Министерство культуры СССР. Москва



ПЕРСИДСКИЙ КУВШИН. 1968
Холст, масло. 100 × 78. Собственность художника



ПОРТРЕТ СКРИПАЧКИ СЕДЫ АДАЛЯН. 1975
Холст, масло. 93 × 75. Союз художников СССР. Москва



НАТЮРМОРТ С АЙВОЙ. 1975

Холст, масло. 115 × 58. Музей современного искусства. Ереван



ИНТЕРЬЕР С ЧЁРНЫМ СТОЛИКОМ. 1974
Холст, масло. 130 × 69. Собственность художника

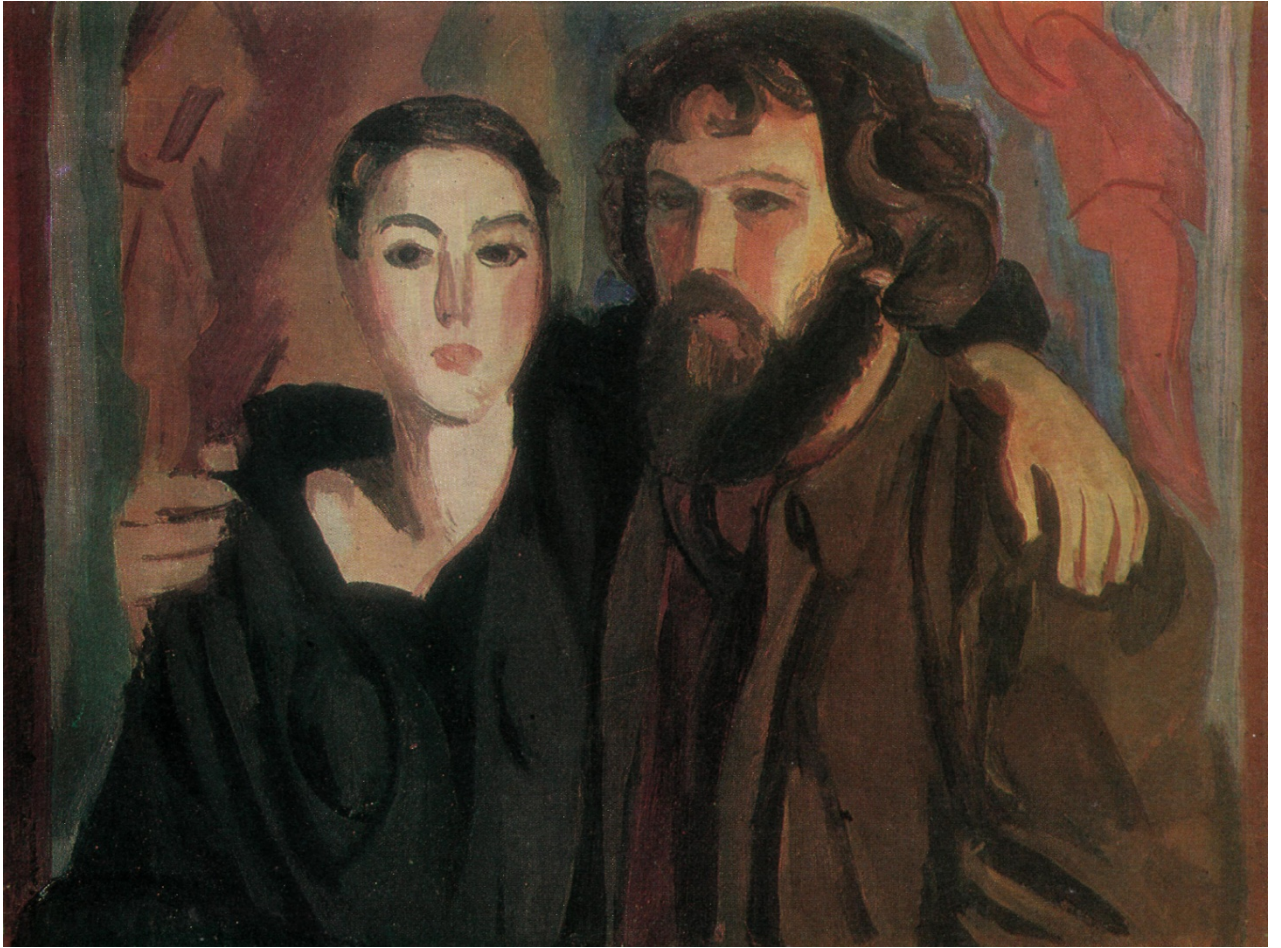


НАТЮРМОРТ СО СКУЛЬПТУРОЙ. 1972

Холст, масло. 100 × 80. Государственный музей искусства народов Востока. Москва



НАТЮРМОРТ С МАНЕКЕНОМ. 1977
Холст, масло. 80 × 70. Собственность художника



МАРИАМ И ХРИСТ. 1979
Холст, масло. 60 × 85. Собственность художника



НАТЮРМОРТ С ЛАМПОЙ. 1976

Холст, масло. 105 × 115. Государственный музей искусства народов Востока. Москва



В МАСТЕРСКОЙ. 1980

Холст, масло. 120 × 80. Собственность художника



НАТЮРМОРТ С ДЕРЕВЯННОЙ СКУЛЬПТУРОЙ. 1974
Холст, масло. 115 × 57. Собственность художника



НАТЮРМОРТ С ЧЁРНЫМ КУВШИНОМ. 1971

Холст, масло. 110 × 90. Государственная картинная галерея Армении. Ереван



НАТЮРМОРТ С ГРУШАМИ. 1974
Холст, масло. 80 × 60. Собственность художника

Лавиния Александровна Бажбеук-Меликян

ОСНОВНЫЕ ДАТЫ ЖИЗНИ И ТВОРЧЕСТВА

- 1922 Родилась в Тбилиси
- 1935 Переехала в Ереван
- 1941 – 1944 Училась в Ереванском художественном училище имени Ф. Терлемезяна
- 1944 Поступила в Московский художественный институт имени В. И. Сурикова (мастерская С. В. Герасимова)
- 1951 Окончила Московский художественный институт имени В. И. Сурикова. Работала в мастерских П. Д. Корина над созданием мозаичных панно для станции Московского метрополитена «Комсомольская». С 1951 года постоянный участник всесоюзных, республиканских и зарубежных выставок
- 1954 Принята в Союз художников СССР
- 1962, 1964 Избиралась в правление Союза художников Армении. Была делегатом II Всесоюзного съезда художников СССР
- 1965 Поездка в Болгарию как участника декады армянского искусства в Болгарии
- 1967 Присвоено звание заслуженного художника Армянской ССР
- 1970 Награждена золотой медалью за участие в выставке произведений художников Армении на ВДНХ в Москве
- 1974 Удостоена диплома Академии художеств СССР за серию портретов
- 1979 Персональная выставка. Ереван
- 1980 Персональная выставка. Москва

СПИСОК РЕПРОДУКЦИЙ

АВТОПОРТРЕТ
ПОРТРЕТ ОТЦА, АЛЕКСАНДРА БАЖБЕУК-МЕЛИКЯНА
ПОРТРЕТ ХУДОЖНИКА АЛЕКСАНДРА СУХАНОВА
АВТОПОРТРЕТ
ПОРТРЕТ ХУДОЖНИКА МИНАСА АВETИСЯНА
НАТЮРМОРТ С ПОДСВЕЧНИКОМ
ПОРТРЕТ МАРТИРОСА САРЬЯНА
ДЕВОЧКА ИЗ СЕЛА ЛУСАГЮХ
ПОРТРЕТ БАВАКАН МКРТЧЯН
НАТЮРМОРТ С КНИГАМИ
ПОРТРЕТ ЗУЛЕЙКИ В КРАСНОМ
В МАСТЕРСКОЙ НИНЫ ЖИЛИНСКОЙ
ПОРТРЕТ СКУЛЬПТОРА АРА ШИРАЗА
НАТЮРМОРТ С ГРАНАТОМ
ПОРТРЕТ ХУДОЖНИКА РОБЕРТА ЭЛИБЕКЯНА
НАТЮРМОРТ С АПЕЛЬСИНОМ И КУВШИНОМ
ПОРТРЕТ ХУДОЖНИЦЫ НАНЫ ГЮЛИКЕХВЯН
НАТЮРМОРТ СО СТАТУЭТКАМИ МАЙОЛЯ
ПОРТРЕТ ХУДОЖНИКА ВАЗГЕНА БАЖБЕУК-МЕЛИКЯНА
АВТОПОРТРЕТ
ПЕРСИДСКИЙ КУВШИН
ПОРТРЕТ СКРИПАЧКИ СЕДЫ АДАЛЯН
НАТЮРМОРТ С АЙВОЙ
ИНТЕРЬЕР С ЧЁРНЫМ СТОЛИКОМ
НАТЮРМОРТ СО СКУЛЬПТУРОЙ
НАТЮРМОРТ С МАНЕКЕНОМ
МАРИАМ И ХРИСТ
НАТЮРМОРТ С ЛАМПОЙ
В МАСТЕРСКОЙ
НАТЮРМОРТ С ДЕРЕВЯННОЙ СКУЛЬПТУРОЙ
НАТЮРМОРТ С ЧЁРНЫМ КУВШИНОМ
НАТЮРМОРТ С ГРУШАМИ

Генрих Суренович Игитян

Лавиния Бажбеук-Меликян. Портрет, натюрморт
Альбом

Редактор Е. П. Суздалева
Художник В. А. Скерсис
Художественный редактор Ю. Л. Глезаров
Технический редактор И. Г. Алексеева
Корректор Е. С. Володина

ИБ № 769. Сдано в набор 17.03.1981 г. Подписано в печать 19.01.1982 г. А 08016.
Формат 70 × 90/8. Бумага мелованная. Гарнитура шрифта журнальная рубленая. Печать
высокая. Усл. п. л. 4,68. Уч.-изд. л. 5,188. Тираж 33.000. Зак. № 1840. Изд. № 3-222.
Цена 2 руб. Издательство «Советский художник». 125319, Москва, ул. Черняховского, 4а.

Б $\frac{4903010000 - 014}{084(02) - 82}$ 66 - 82 $\frac{75C2}{И - 26}$

Типография, пр. Сапунова, 2.

© Издательство «Советский художник» 1982 г.

Москва. 1982